



HAVNEUDVIDELSENS KONSEKVENSER FOR KLIMA OG BIODIVERSITET

- Niels Aagaard, Det Fælles Bedste

Havneudvidelsen er den største miljøkatastrofe i Aarhus' historie og vil forværre begge kriser

KLIMA – HVERT TON TÆLLER



KLIMA

"6 af de 9 planetære grænser er i dag allerede overskredet, og klimaforandringerne sker i et accelererende tempo. Overskridelse af grænserne fører til uoprettelige skader på vores økosystemer og samfund og underminerer muligheden for at sikre gode liv for både nutidende og fremtidige generationer"

26 ledende økonomer i Pol. 27.4.2024

Havneudvidelsen medfører enorme CO2-udledninger -

Anlægsfasen udleder 145.000 t

Driftsfasen er slet ikke undersøgt ...

Men ét containerskib udleder årligt 60.000 tons. Alene de 400 containerskibe, havnen forventer, udleder årligt som 1/2 af alle Danmarks årlige udledninger

Danmark overskrider 1,5 grader

i starten af 2030'erne – derfor:

Hvert ton tæller

- MKR: Når havnen tages i brug medfører det årligt
 - * 1000 ekstra skibe, heraf 400 containerskibe
 - * 500.000 lastbiler
 - * 5,5 mio. ekstra varer, alle med indlejret CO2

HAVNEUDVIDElsen BEGRUNDES MED BORGERNES ØGEDE FORBRUG

OG MED AT SKIBSTRAFIK ER BÆREDYGTIG

26 økonomer i Politiken 27.4.2024: *"Vi skal reducere vores materielle forbrug, uden at det reducerer livskvaliteten: Under overfladen hviler den relativt høje danske livskvalitet i dag på et tungt materielt fodaftryk per indbygger (det 13.-højeste i verden, nærmest kun overgået af lande med stor olieproduktion) og en af de højeste forbrugsbaserede udledninger af drivhusgasser per indbygger i EU"*



"Vi kommer alle sammen til at skulle ændre i vores forbrugsvaner (...) Men den ændring kommer ikke til at ske inden for en kort årrække – derfor er vi nødt til at understøtte den grønne omstilling med energieffektiv transport"

- Jacob Bundsgaard april 2023, tale til byrådet

- **FORBRUG** - Hver Aarhus-borgers forbrug udleder 13 tons CO2 per år – vi skal ned på 3 tons inden 2030
- Vores forbrug i Aarhus kræver 4,3 jordkloder
- I år ramte vi Overshoot Day allerede den 16. marts
- Danmarks og Aarhus' CO2-budget overskrides 2027
- **SKIBE** - Hvert containerskib bruger 200.000 liter råolie i døgnet og udleder 60.000-155.000 tons / år
- Mærsk' containerflåde udledte 79 mio. tons CO2 i 2022 - næsten det dobbelte af Danmarks officielle udledninger
- Verdens containerflåde udleder 3 % af al CO2 – EU står for 10%

KONSEKVENSERNE AF FLERE KLIMAØDELÆGGELSER

- Oversvømmelser
- Hedebølger, tørke og skovbrande
- Vildt vejr
- Destruktion af boliger og infrastruktur


- Esbjerg bygger en mur. Lemvig bygger en vold
- Aarhus rammes hårdt, fordi vi ligger lavt og ved bugten
- I 2100 vil vi opleve 20 års hændelser med stormfloder flere gange årligt (CONCITO)

.. "velstandens bagside er beskæmmende og skræmmende tydelig: Den er ravende gal med vandmiljøet, biodiversiteten og CO₂-udslippet. Tallene er uimodsigelige: Vores berømmede danske velstand er ikke bæredygtig."
Politikens leder 26. april 2024

- 600.000 boliger i Danmark er i dag påvirket af vand fra ekstremvejr (CONCITO)
- 29% af vores areal er påvirket (CONCITO). Mange steder vil man blive nødt til at flytte.
- Vi er nødt til at afbøde klimakrisen ved at reducere vores CO₂
- vi kan IKKE skabe flere udledninger, som havneudvidelsen gør

BIODIVERSITETS KRISEN

- FN 2019: Vi er midt i den sjette masse-udryddelse af arter – 1 mio. af 8 er truet
- P.t. dør havene - levesteder, fisk, planter, havdyr etc.
- Men livet i havet optager 30% af vores CO2 og hovedparten af den globale opvarmning
- Klima og Biodiversitets-kriserne er to sider af samme sag og lige vigtige



”En tredjedel af den danske befolkning har aldrig hørt om biodiversitetskrisen” - Carsten Rahbek, prof., mdl. af Biodiversitetsrådet

- Biodiversitet - naturens økosystemer og arter - er forudsætning for ilt, drikkevand, mad og ressourcer
- I Danmark har vi under 2% beskyttet natur (*Biodiversitetsrådet*). Inden 2030 skal vi have 30%
- Havene er levested for op mod 80% af alt liv på jorden
- Oceanerne optager 4 gange så meget CO2 som Amazonas regnskov

Ålegræsenge er ét levested, kendt som 'havets regnskov'

- Øger biodiversiteten
- Er en vigtig fødekilde
- Binder næringsstoffer
- Vigtigt opvækststed
- Binder CO₂ og opsuger varme
- Beskytter mod kysterosion



Havneudvidelsens konsekvenser for de indre farvandes BIODIVERSITET

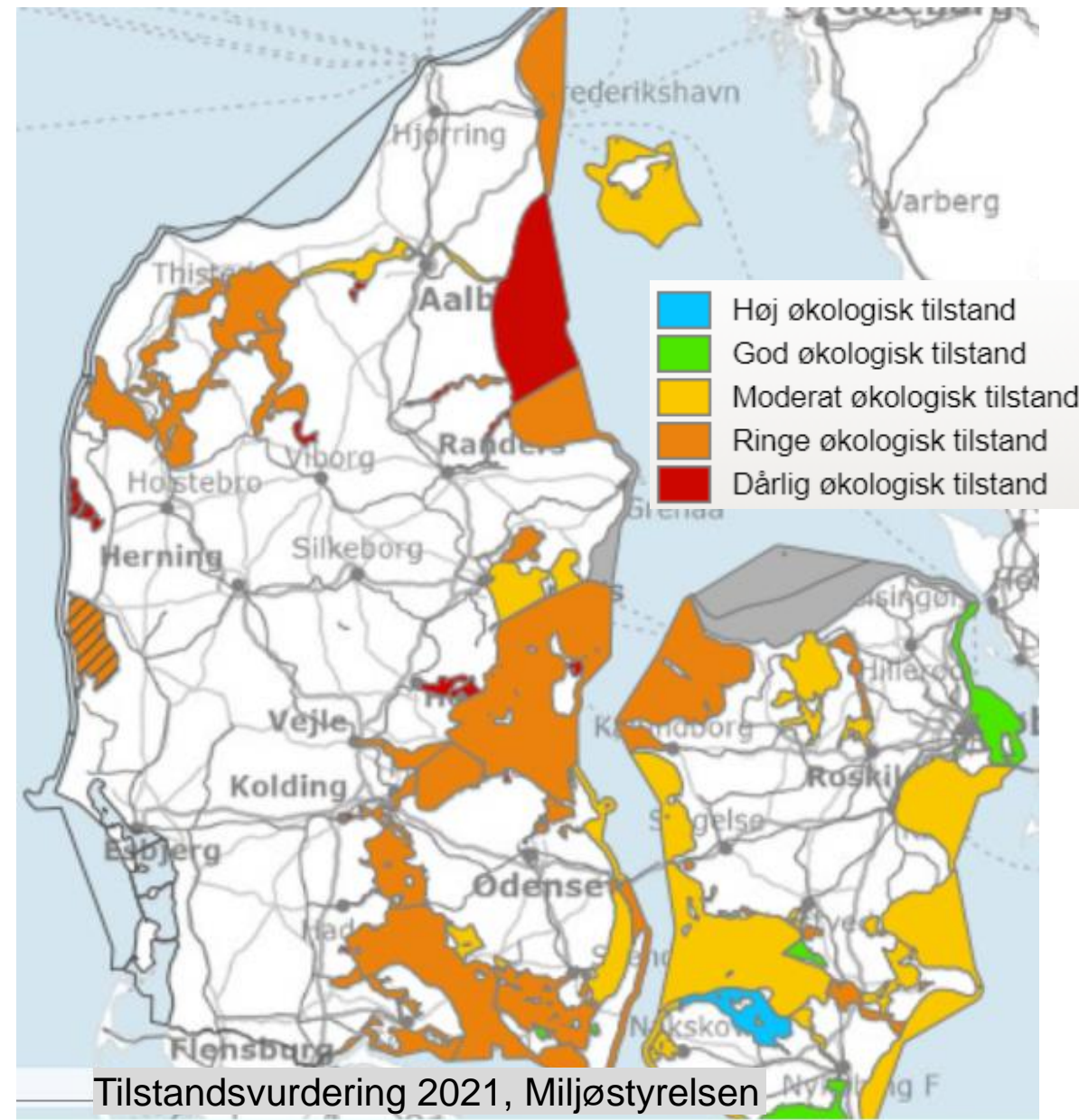
- Danmark har noget der virkelig er i særklasse: et hav med stor mangfoldighed af levesteder, arter og gener. 'Havde' skulle man nok sige.
- 6% af landjorden i Danmark har god biodiversitets status (sidste indberetning til EU)
- For vores farvande er det 0% - INGEN marine naturtyper har god biodiversitet (do)

Biodiversitet er her forstået som variationen i arter, levesteder og økosystemer plus gener

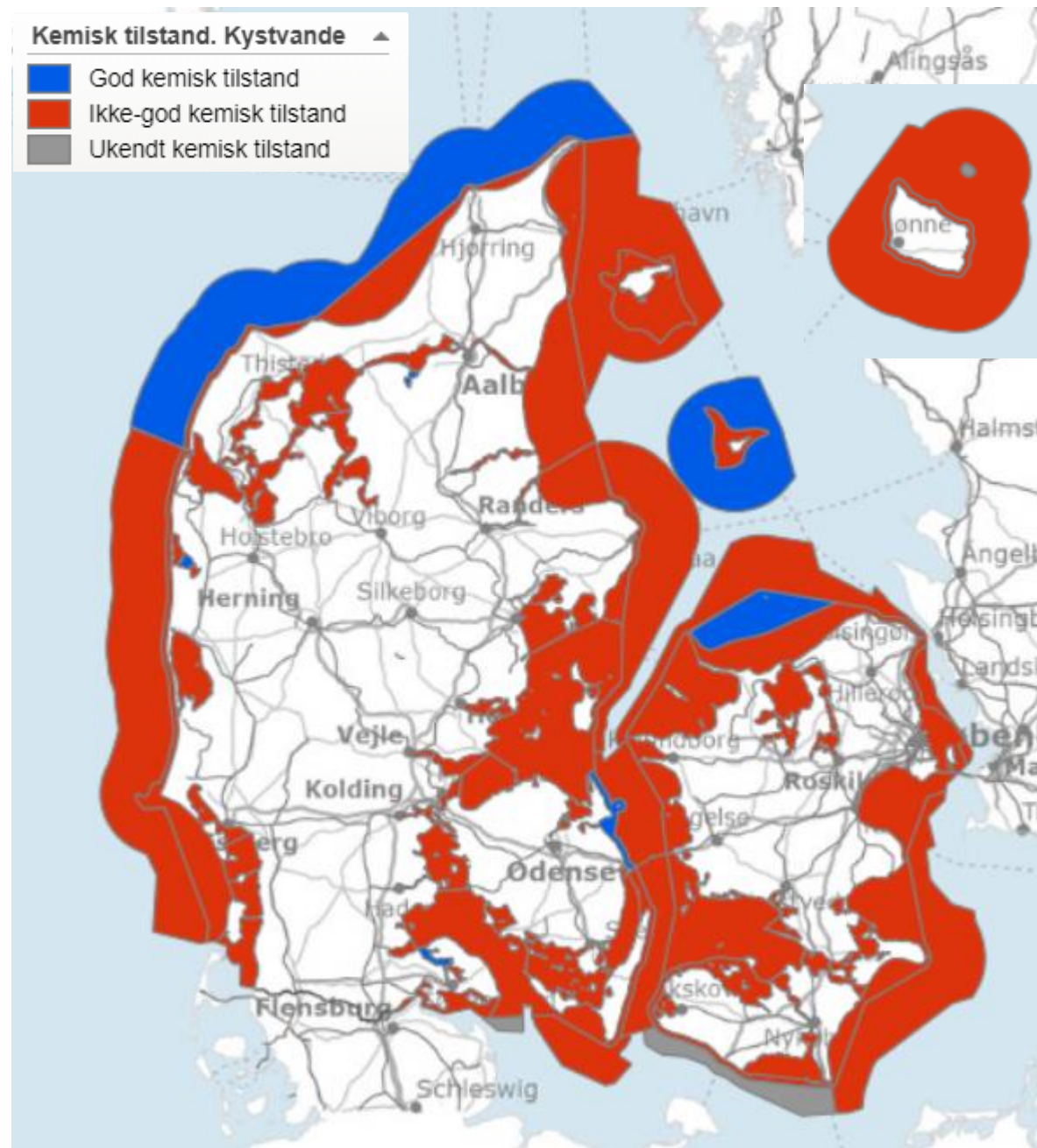
Andre vigtige levesteder er:

- Tangskove
- Stenrev
- Blød, nøgen havbund – de har hver især samme positive funktioner som ålegræsenge

Tilstanden af ålegræs i danske kystvande



Miljøfarlige stoffer



Ikke blot færre torsk – de er også blevet mindre

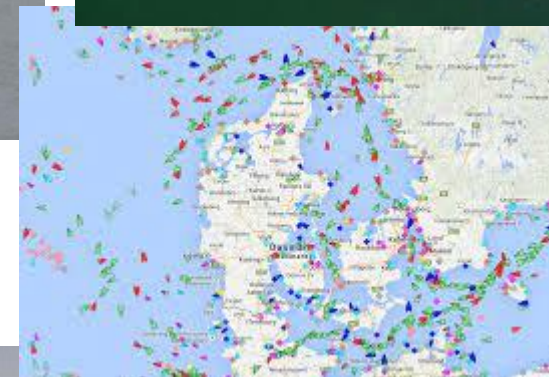
Foto fra 1987



Foto fra 2018



Årsagerne til den *unaturligt* lave biodiversitet (og funktion) skyldes menneskets forurening og brug af havet



Miljøfarlig
e stoffer



Med havneudvidelsen vil man gøre mere af det, der slår havet ihjel:

- Råstofudvinding – 6 mio. m³ ved Moselgrunden
- Skibstrafik med undervands støj
- Dumpning – 70 cm i et areal på 721.000 m² ved Yderflak2

